

# ÚZEMNÍ PLÁN BAŠŤ

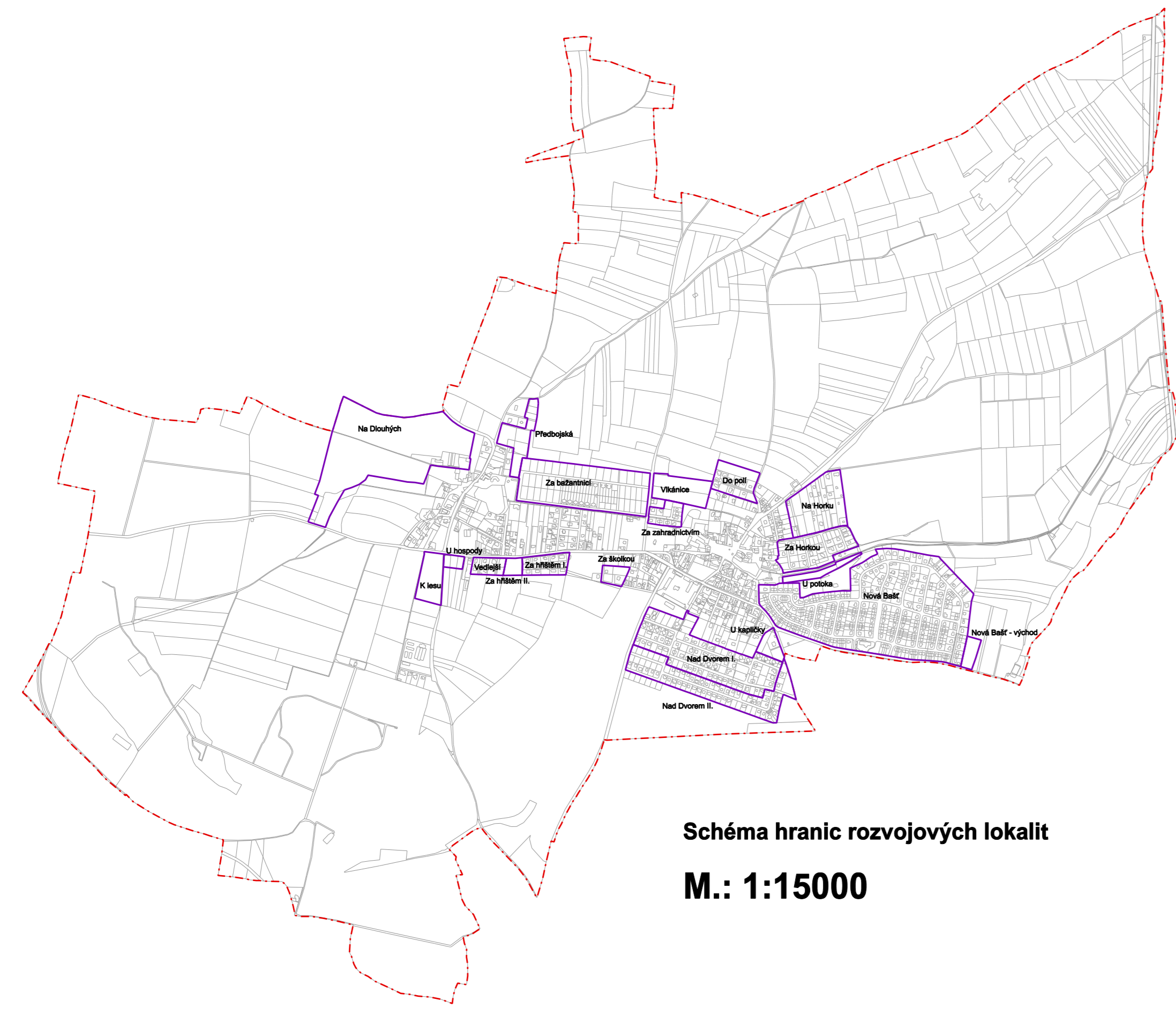
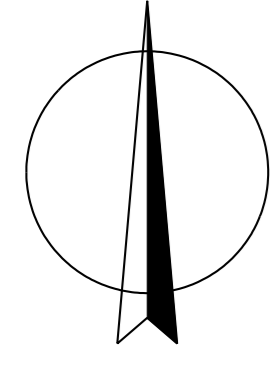
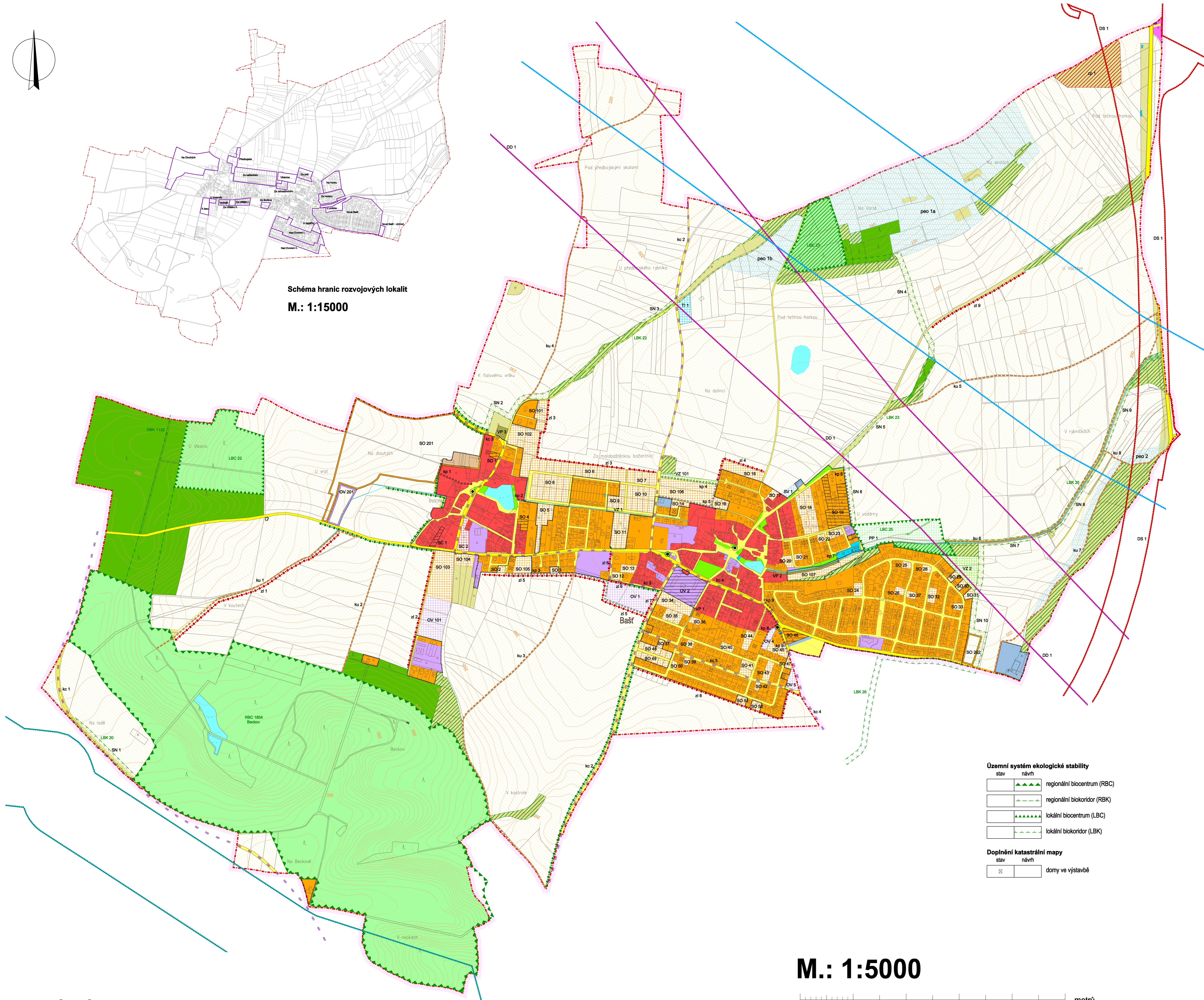


Schéma hranic rozvojových lokalit  
M.: 1:15000



## LEGENDA :

- Hranice**
- hranice řešeného území
  - katastrální hranice
  - hranice zastavěného území k 1. 3. 2016
- Plochy s rozdílným způsobem využití**
- | I.       | II.      | III.     | IV.      | V.       |  |
|----------|----------|----------|----------|----------|--|
| [Symbol] | [Symbol] | [Symbol] | [Symbol] | [Symbol] | občanské vybavení (OV)                       |
| [Symbol] | [Symbol] | [Symbol] | [Symbol] | [Symbol] | veřejná prostranství (VP)                    |
| [Symbol] | [Symbol] | [Symbol] | [Symbol] | [Symbol] | veřejná prostranství - zeleň (VZ)            |
| [Symbol] | [Symbol] | [Symbol] | [Symbol] | [Symbol] | smíšené obytné plochy - centrální zóna (SC)  |
| [Symbol] | [Symbol] | [Symbol] | [Symbol] | [Symbol] | smíšené obytné plochy - obytná zóna (SO)     |
| [Symbol] | [Symbol] | [Symbol] | [Symbol] | [Symbol] | dopravní infrastruktura - silniční (DS)      |
| [Symbol] | [Symbol] | [Symbol] | [Symbol] | [Symbol] | dopravní infrastruktura - drážní (DD)        |
| [Symbol] | [Symbol] | [Symbol] | [Symbol] | [Symbol] | technická infrastruktura (TI)                |
| [Symbol] | [Symbol] | [Symbol] | [Symbol] | [Symbol] | výroba a skladování - zemědělská výroba (ZV) |
| [Symbol] | [Symbol] | [Symbol] | [Symbol] | [Symbol] | smíšené výrobní plochy (SV)                  |
| [Symbol] | [Symbol] | [Symbol] | [Symbol] | [Symbol] | vodní a vodohospodářské plochy (VH)          |
| [Symbol] | [Symbol] | [Symbol] | [Symbol] | [Symbol] | zemědělské plochy (ZP)                       |
| [Symbol] | [Symbol] | [Symbol] | [Symbol] | [Symbol] | lesní plochy (LE)                            |
| [Symbol] | [Symbol] | [Symbol] | [Symbol] | [Symbol] | přírodní plochy (PP)                         |
| [Symbol] | [Symbol] | [Symbol] | [Symbol] | [Symbol] | smíšené plochy nezastavěného území (SN)      |

Plochy dle významu: I. Stabilizované plochy  
II. Zastavitelné plochy  
III. Plochy přestavby  
IV. Plochy v krajině s navrženou změnou využití  
V. Územní rezerva

Návrhové plochy zařazené v I. etapě jsou značeny čísly 1 - 99, návrhové plochy zařazené v II. etapě jsou značeny čísly 100 - 199, plochy územní rezervy jsou značeny čísly 200 - 299.

- Veřejná infrastruktura**
- | stav     | návrh    |   |
|----------|----------|---|
| [Symbol] | [Symbol] | pěší komunikace (kp)  |
| [Symbol] | [Symbol] | cyklotrasy (kc)   |
| [Symbol] | [Symbol] | účelové komunikace (ku)   |
| [Symbol] | [Symbol] | koridor pro přestavbu silnice č. I/9 (DS 1)                       |
| [Symbol] | [Symbol] | koridor vysokorychlostní železniční tratě Praha - Lovosice (DD 1) |
| [Symbol] | [Symbol] | koridor pro stavbu vedení VVN 400 kV TR Výškov - TR Čechy Střed   |
| [Symbol] | [Symbol] | koridor pro přípožď ropovodu Družba                               |

Veřejnou infrastrukturou jsou dále plochy pod označím OV, VP, VZ, DS, DD, TI.

- Ochrana kulturních hodnot**
- | stav     | návrh    |                           |
|----------|----------|---------------------------|
| [Symbol] | [Symbol] | hodnotné budovy a objekty |

- Ochrana přírodních hodnot**
- | stav     | návrh    |  |
|----------|----------|--|
| [Symbol] | [Symbol] | významná zeleň plošná                  |
| [Symbol] | [Symbol] | významná zeleň liniová (zl)            |
| [Symbol] | [Symbol] | zeleň plošná - rekultivace plochy (zp) |

- Protierozní opatření**
- | stav     | návrh    |   |
|----------|----------|---|
| [Symbol] | [Symbol] | protierozní prvky plošného charakteru (peo) |

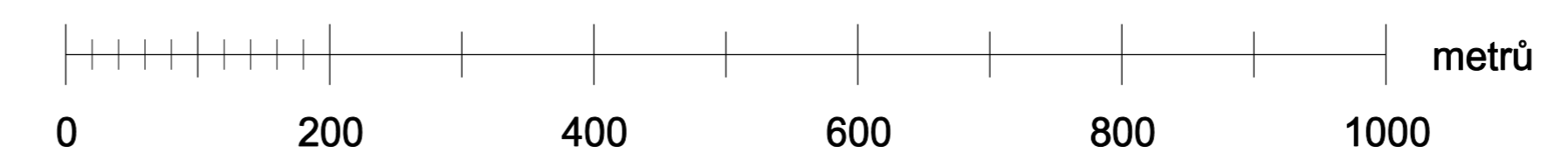
- Územní systém ekologické stability**
- | stav     | návrh    |                             |
|----------|----------|-----------------------------|
| [Symbol] | [Symbol] | regionální biocentrum (RBC) |
| [Symbol] | [Symbol] | regionální biokoridor (RBK) |
| [Symbol] | [Symbol] | lokální biocentrum (LBC)    |
| [Symbol] | [Symbol] | lokální biokoridor (LBK)    |

- Doplnění katastrální mapy**
- | stav     | návrh    |                  |
|----------|----------|------------------|
| [Symbol] | [Symbol] | domy ve výstavbě |

| ZÁZNAM O ÚČINNOSTI ÚZEMNÍHO PLÁNU         |  |
|---|--|
| a) Správní orgán, který vydal územní plán | Zastupitelstvo obce Bašť   |
| b) Datum nabytí účinnosti územního plánu  |  |
| c) Pořizovatel                            | Městský úřad Brandýs nad Labem - Stará Boleslav<br>Otdor územního rozvoje a památkové péče<br>Ing. akad. arch. Sylva Matějková |
| Podpis: .....                             | Razítko: .....   |

## HLAVNÍ VÝKRES

M.: 1:5000



|   |  |                                  |                            |
|---|--|----------------------------------|----------------------------|
| KADLEC K.K. NUSLE, spol. s r.o.<br>Chrástská 1, 182 00 Praha 8 - Tel.čís. 224 880 740, 224 880 720 - e-mail: kadm@kadlec.cz www.kadlec.cz |  |                                  |                            |
| Projektant:<br>Ing. arch.<br>Daniela Běndřová   | Oborní projektant:<br>Kateřina Benáková      | Opisovatel:<br>Kateřina Benáková | Číslo výkresu:<br>410/2012 |
| Objekt:<br>Městský úřad Brandýs nad Labem - Stará Boleslav  | Obchodní objekt:<br>Zastupitelstvo obce Bašť | Datum:<br>03. 2016               | Výška č.:<br>A2.           |
| Název výkresu:<br>HLAVNÍ VÝKRES   | Měřítko:<br>1: 5000                          | Číslo listu:<br>1                | Strana č.:<br>1            |